



## **Anlage zur Bekanntmachung Auswahlverfahren Markt Scheidegg vom 16.03.2018**

### **Karten mit Detaildarstellungen**

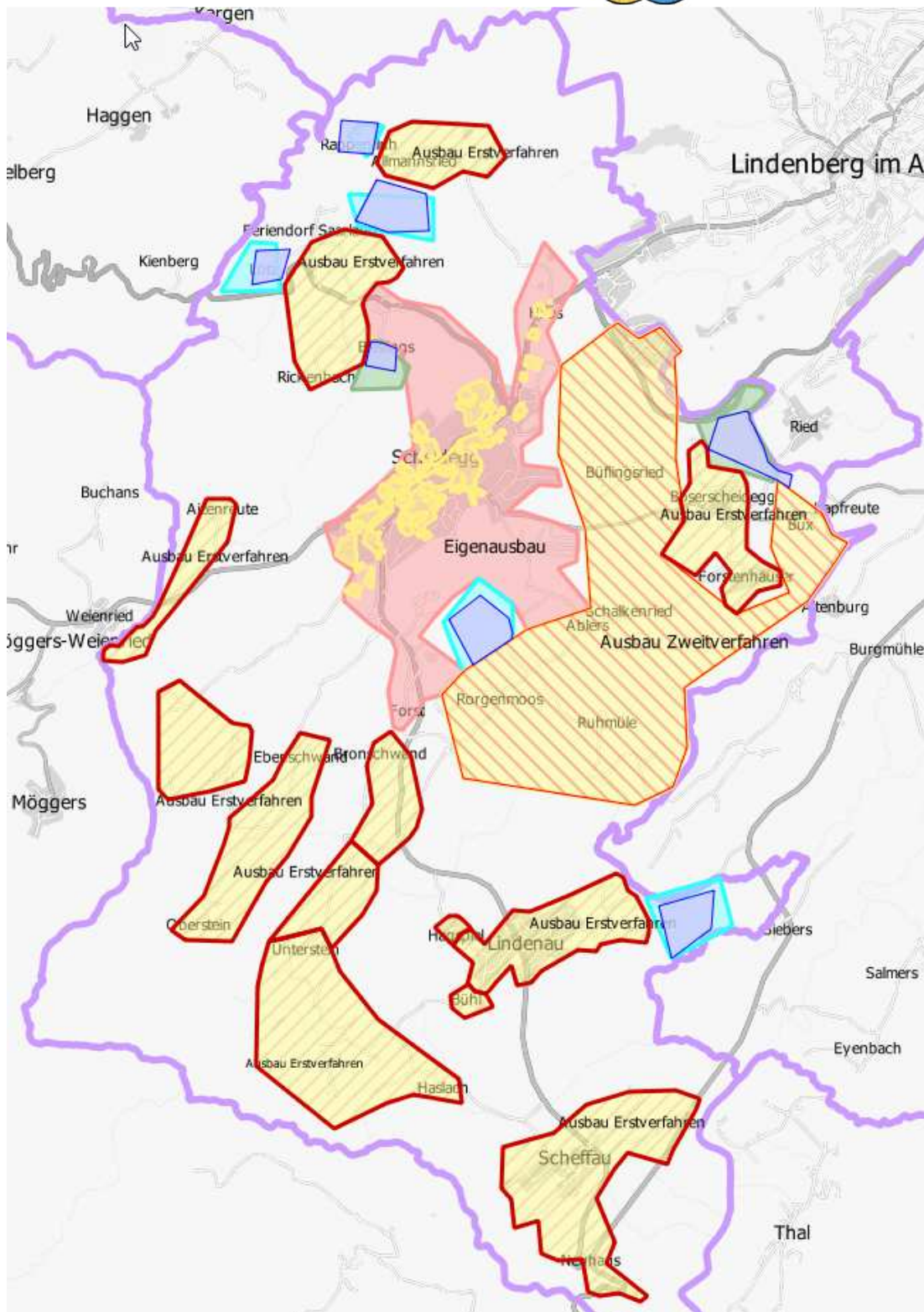
Im Folgenden werden die der Ausschreibung zugrunde gelegten Karten mit Detaildarstellungen dargestellt. Karte 1 zeigt die Übersicht.

### **Geforderte Bandbreiten**

Übertragungsraten von mind. 100 Mbit/s im Download für alle möglichen Endkunden sowie Upload-Geschwindigkeiten von mindestens 40 Mbit/s für das gesamte Erschließungsgebiet.

Im Falle eines FTTB/H-Ausbaus sind bei allen bereits vorhandenen Nutzgebäuden die Anschlüsse bis einschließlich des Netzabschlusses in den Häusern zu verlegen. Die Verlegung muss nach einschlägigen DIN-Normen erfolgen. Die zu versorgenden Grundstücke/Objekte sind in beiliegenden Detailkarten explizit als grüne Punkte ausgewiesen.


Zu versorgende Gebäude sind in den Detailkarten mit grünen Punkten markiert ebenso wie die zu versorgenden unbebauten aber bereits parzellierten Grundstücke.



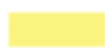



## Legende

Bandbreiten in Down- / Upload

 15 Mbit/s / 1 Mbit/s und weniger

 16 Mbit/s / 1 Mbit/s

 30 Mbit/s / 2 Mbit/s und mehr \*

 kein NGA-Gebiet

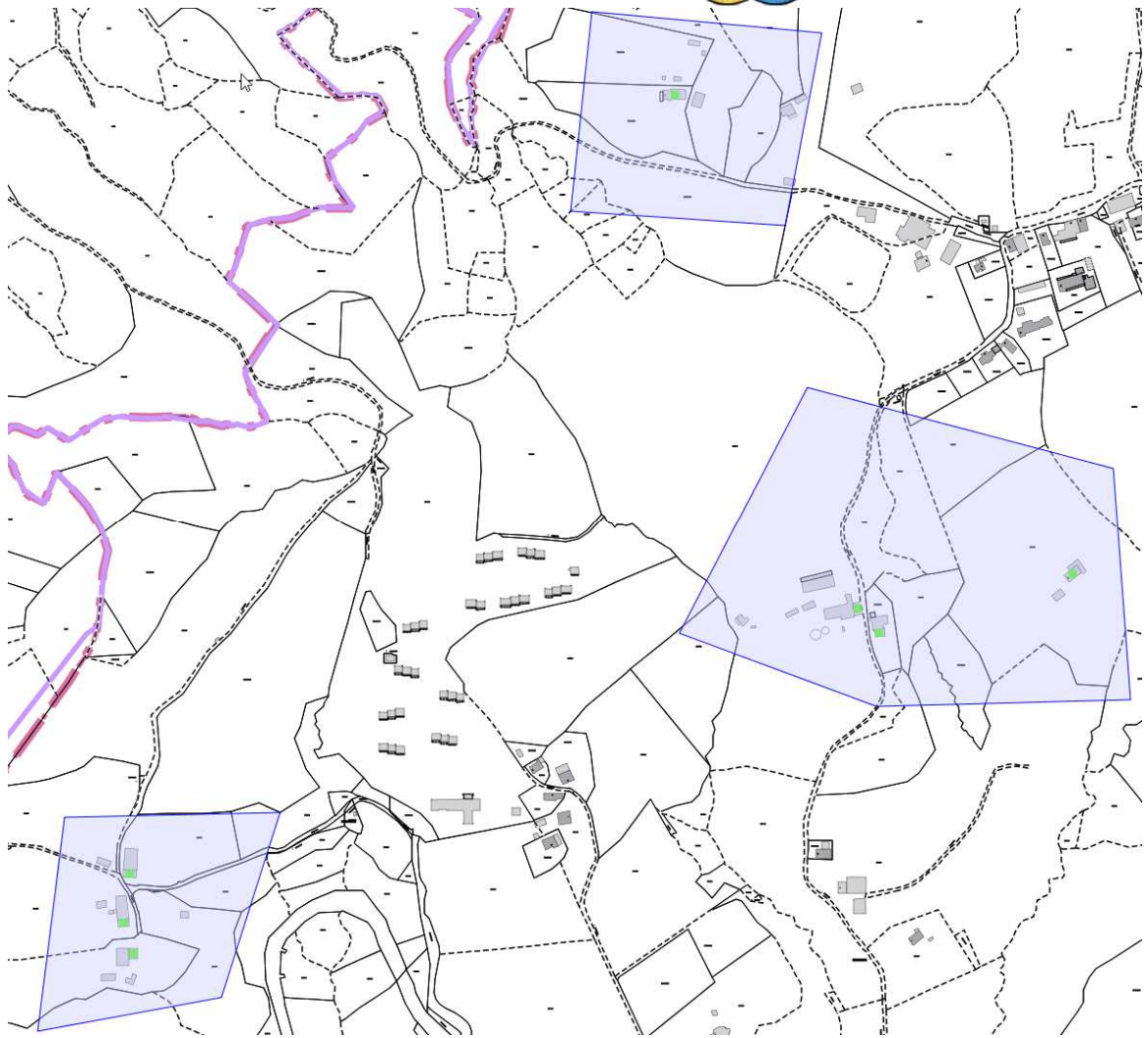
 **Gemeindegrenze**

 **Erschließungsgebiete Erst- und Zweitverfahren**

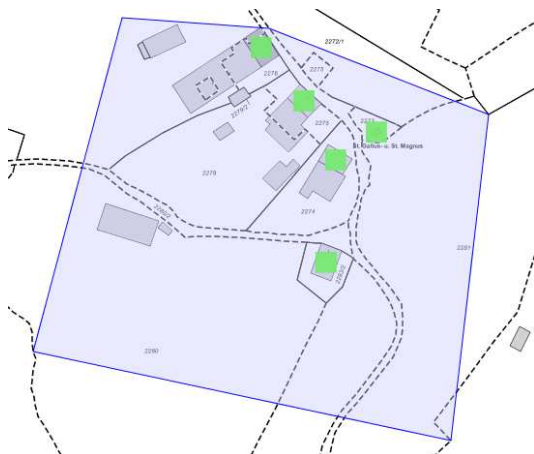
 **Angezeigter Eigenausbau**

 **vorläufiges Erschließungsgebiet**

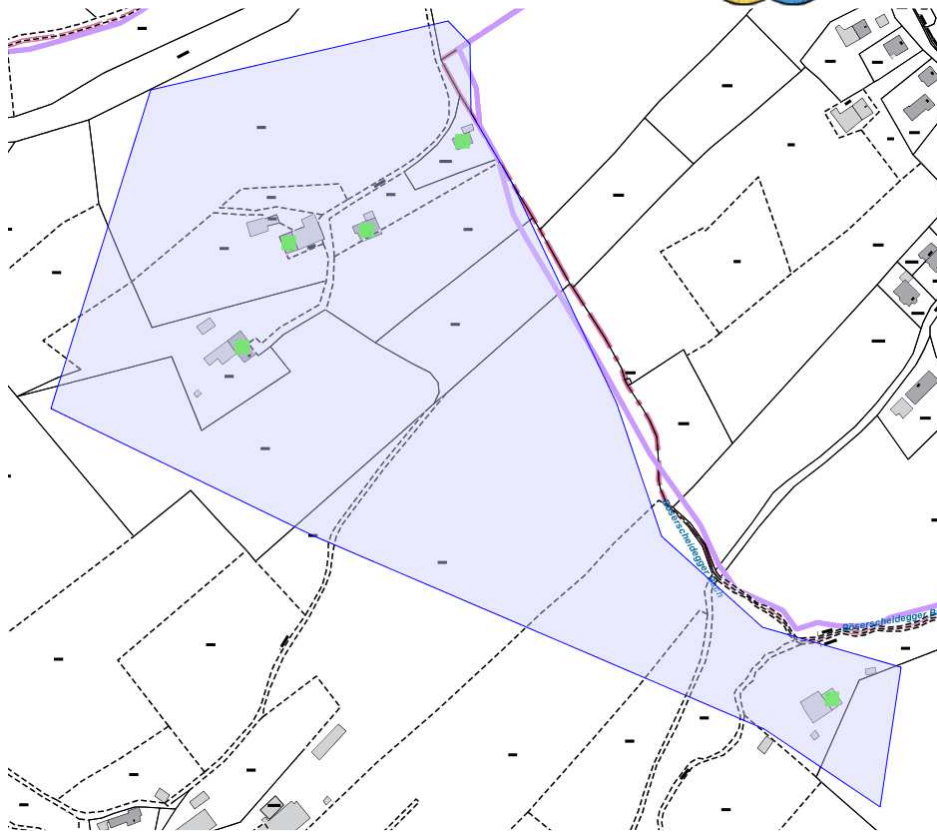
Karte 1: Übersicht Scheidegg; vorläufiges Erschließungsgebiet nach Markterkundung



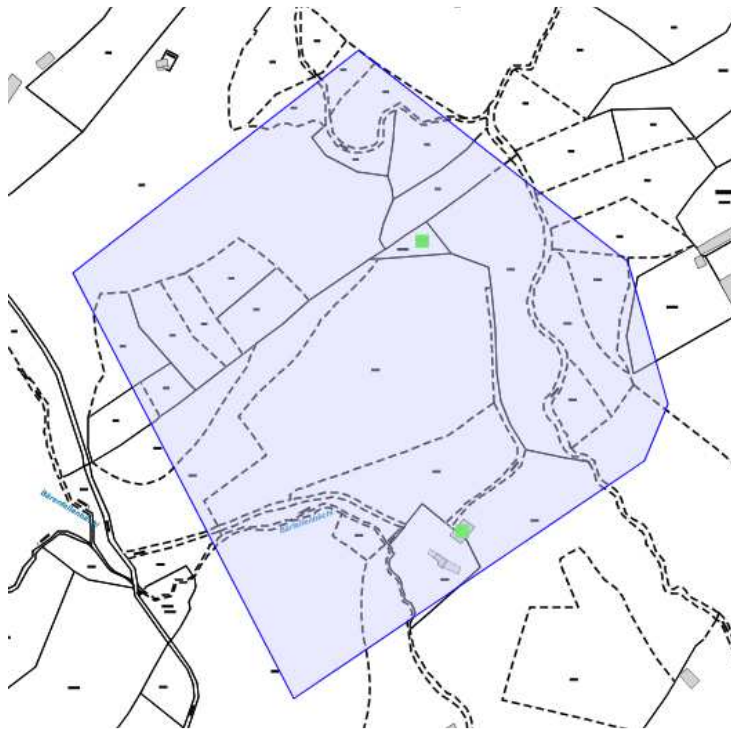
Karte 2: Bereich Rappenfluh, Allmannsried, Lötzt



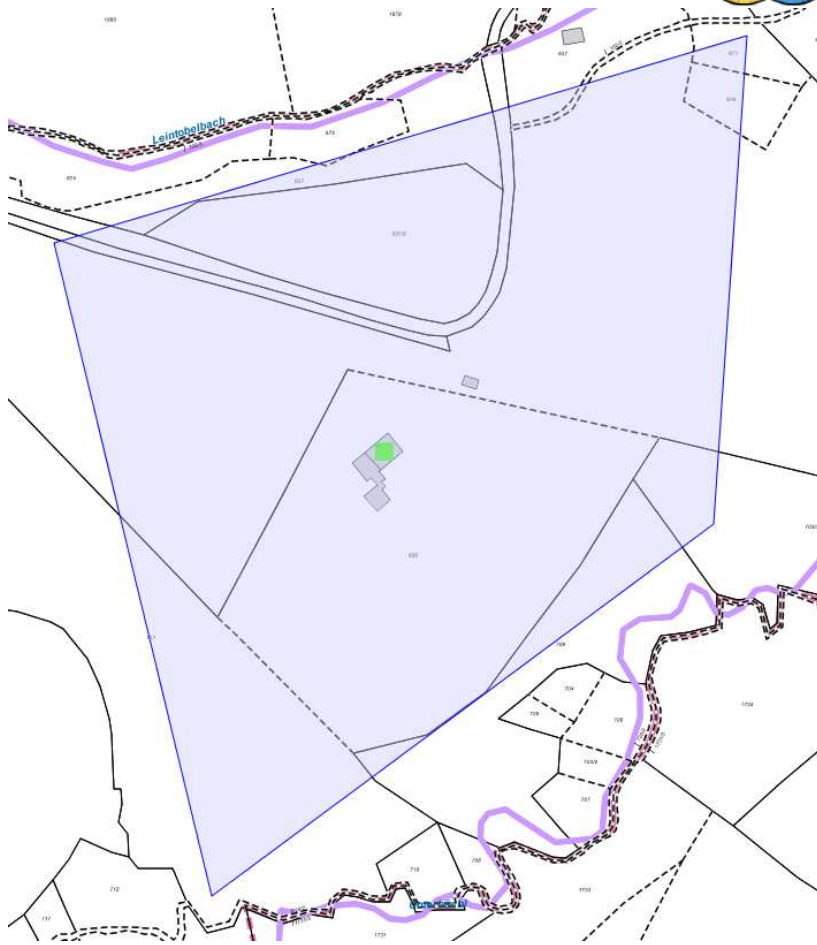
Karte 3: Bereich Bieslings



Karte 4: Bereich Börserscheidegg NO



Karte 5: Bereich Bärfallen



Karte 6: Bereich Leintobel